

クリーンアンドガード 使い方は簡単！ 水いらず

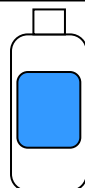
用意する物



汚れ拭き用タオル



スポンジ



クリーンアンドガード



仕上げ用タオル



#超微粒子（弱）



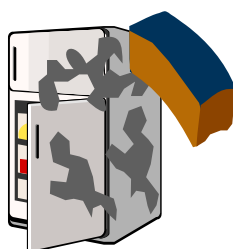
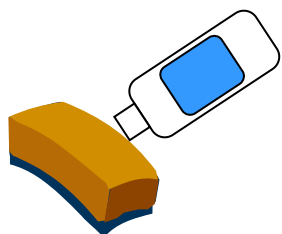
#1000（中弱）



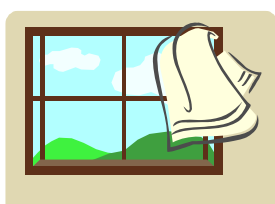
#600（中）

汚れがきつい場合はカラーナイロンタワシを使用します

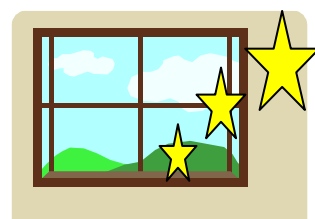
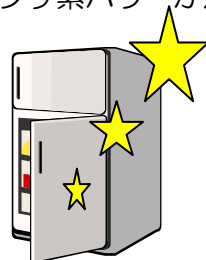
- ① 乾いたスポンジや布等に、クリーンアンドガードを適量つけ汚れ部分を軽くこすります。
(汚れがきつい場合はカラーナイロンタワシ等につけて軽くこする)



- ② 汚れを拭き取ったら、乾いたきれいな布で良く拭きあげます。



- ③ つるつるのフッ素コーティングの出来上がり！
フッ素パワーが汚れをつきにくくします。



いろいろな使い方

屋外にあるものでは・・・

- ① アルミサッシ・窓枠・ガラス網戸のレール等
アルミサッシのレール及び溝部分にクリーンアンドガードを使用すると汚れを落とし、そして良く滑り溝の汚れも頑固になりにくくお手入れが簡単になります。
- ② スチール製の物置・玄関ドア・雨戸・換気扇ダクト等
塗装面が劣化するとサビが発生します。クリーンアンドガードを使用すると汚れを落とし、そして水をはじくつるつるの皮膜ができ、塗装面の劣化防止、防サビ効果をもたらせます。
- ③ 自転車・ベビーカー・オートバイ・自動車のホイールやアルミホイール等
金属部分・アルミ・プラスチックの汚れ落としとコーティング。

屋内にあるものでは・・・

- ① 台所
汚れ易い換気扇まわり、レンジフード、ステンレス、ホーロー、タイル、吊戸棚、シンクまわり
冷蔵庫、各電気製品の金属部分及びプラスチック等の汚れ落としとコーティング。
- ② 浴室・洗面台・トイレ・洗濯機
浴槽・プラスチック面・人造大理石・大理石・陶製の洗面台・水洗金具等の汚れ落としとコーティング。
- ③ 鏡・ガラス・テレビのブラウン管・照明器具及びカーバー等
手垢・指紋等で汚れ易い鏡・窓ガラス・食器戸棚のガラス戸等の汚れ落としとコーティング。
コーティング効果は汚れ防止の効果があります。

※ 最初に目立たない部分で試した後、ご使用ください。

お手入れセット1の内容のご紹介



CLEAN and GUARD クリーンアンドガード



特長

汚れを落とすだけでなく、良く拭きあげることにより艶がでて強力なつるつるの仕上がり面が得られます。つるつるのフッ素コーティング効果が汚れをつきにくくし、後のお手入れを簡単にします。

【仕事量】 390g / 約19.5㎡



カラーナイロンタワシ

特長

ナイロン不織布に砥粒を含浸した弾性のあるシートですので、曲面からの作業もスムーズ。汚れの程度や素材によって3色を使い分けます。

使いやすい大きさにハサミで切って水・洗剤・固形石鹸等つけて使用します。



ブルー

#超微粒子（弱）・・・蛇口等の水洗金具・浴槽・食器等



オレンジ

#1000（中弱）・・・陶製洗面台・鍋等の台所用品の汚れ



グリーン

#600（中）・・・アルミ・ステンレス・タイルの汚れ



スポンジサンド ステンレス用

特長

ヘアライン加工のステンレスの汚れ、艶出しに最適です。

（鏡面仕様のステンレスは使用できません）

陶製（洗面台・トイレなど）の、軽い水垢の汚れなどにも最適です。

汚れ部分に水をたっぷりつけながら軽くこするだけです。

汚れがひどい場合は中性洗剤をつけながら軽くこする。

やわらかいスポンジがついていますので曲面からの作業もスムーズです。



マジックブラシ

特長

落ちにくい細かな凸凹の中の汚れもマジックブラシで掻き出しすっきり落とします。

水・洗剤・固形石鹸等つけて使用します。

ビニールレザーやOA機器など幅広く使えます。

（ブラシ部分はナイロン製ですので、キズつきやすいものには使用しないでください）

曲面部の汚れはブラシ部分とスポンジ部分を離して作業できます。

マジック加工になっていますので簡単に脱着できます。

ブラシ部分は、汚れたら石鹸や洗剤などで洗って使用してください。

※ 最初に目立たない部分で試した後、ご使用ください。

お手入れセット2の内容のご紹介



CLEAN and GUARD

クリーンアンドガード

特長

汚れを落とすだけでなく、良く拭きあげるにより艶がでて強力なつるつるの仕上がり面が得られます。つるつるのフッ素コーティング効果が汚れをつきにくくし、後のお手入れを簡単にします。

【仕事量】 390g / 約19.5㎡



カラーナイロンタワシ

特長

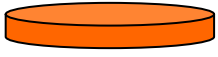
ナイロン不織布に砥粒を含浸した弾性のあるシートですので、曲面からの作業もスムーズ。汚れの程度や素材によって3色を使い分けます。

使いやすい大きさにハサミで切って水・洗剤・固形石鹸等つけて使用します。



ブルー

#超微粒子（弱）・・・蛇口等の水洗金具・浴槽・食器等



オレンジ

#1000（中弱）・・・陶製洗面台・鍋等の台所用品の汚れ



グリーン

#600（中）・・・アルミ・ステンレス・タイルの汚れ



ダイヤモンドパワー 鏡・ガラス用

特長

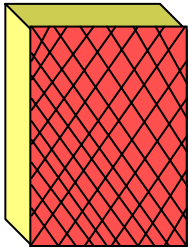
あきらめた頑固な水垢もダイヤモンドのパワーですっきり落とします。水を汚れ部分とダイヤ部分にたっぷりつけながら軽くこすります。曲面部の汚れはダイヤ部分とスポンジ部分を離して作業できます。マジック加工になっていますので簡単に脱着できます。

ダイヤモンドパワー 鏡・ガラス用

浴室の鏡・ガラスなどの水垢汚れに最適です。

汚れ部分に水をたっぷりつけながら軽くこするだけです。

汚れやキズが心配なときは中性洗剤をつけながら軽くこするとキズつきにくいです。



スポンジサンド ステンレス用

特長

ヘヤーライン加工のステンレスの汚れ、艶出しに最適です。

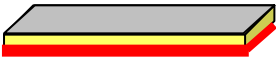
（鏡面仕様のステンレスは使用できません）

陶製（洗面台・トイレなど）の、軽い水垢の汚れなどにも最適です。

汚れ部分に水をたっぷりつけながら軽くこするだけです。

汚れがひどい場合は中性洗剤をつけながら軽くこする。

やわらかいスポンジがついていますので曲面からの作業もスムーズです。



マジックブラシ

特長

落ちにくい細かな凸凹の中の汚れもマジックブラシで掻き出しすっきり落とします。水・洗剤・固形石鹸等つけて使用します。

ビニールレザーやOA機器など幅広く使えます。

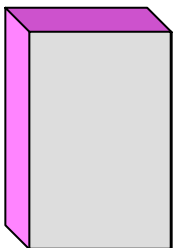
（ブラシ部分はナイロン製ですので、キズつきやすいものには使用しないでください）

曲面部の汚れはブラシ部分とスポンジ部分を離して作業できます。

マジック加工になっていますので簡単に脱着できます。

ブラシ部分は、汚れたら石鹸や洗剤などで洗って使用してください。

※ 最初に目立たない部分で試した後、ご使用ください。



S-CAT
TV SHOPPING

これであなたもお掃除の達人！

プロ仕様 お手入れセット

お手入れセット 1

クリーン&ガード (390g)
カラーナイロンタワシ (3種 4枚)
スポンジサンド (ステンレス用)
マジックブラシ ホルダーセット

6,825円(税込)

お手入れセット 2

お手入れセット 1 + ダイヤモンドパワー (鏡・ガラス用)

8,925円(税込)

送料 735円(税込)

狭山ケーブルテレビ 営業所で料金引換の場合は不要です。
なお、商品到着まで1週間程度かかりますがご了承下さい。

FAX 04-2956-1179

E-mail fusso@staff.s-cat.ne.jp

ご注文は、FAXまたはE-mailで承っております。

ご覧のあて先まで、セット番号、住所、氏名、電話番号をご記入の上お送り下さい。

確認のご連絡を差し上げます。

なお、狭山ケーブルテレビ営業所で料金引換えをご希望の方は送料不要ですが、
銀行振込の場合は、送料735円をプラスした額のご入金を確認させていただいた後に
発送いたしますので、必ずどちらかを明記して下さい。

皆様からのご注文お待ちしております。

実演動画配信中！

<http://www.atnet-media.com/s-cat/sym/CandG/CandG.htm>