

# ！チャンネル番号変更の際にご注意ください

## 視聴予約・録画（予約、繰り返し録画）の再設定

旧チャンネル番号で設定した予約は、切替後に新しいチャンネル番号での再設定が必要です。

### 狭山ケーブルテレビ新チャンネル導入&ハイビジョン化スケジュール

**第1弾** 試験放送：4月16日（土）10時0分～ 本放送：5月1日（日）0時0分～

**第2弾** 試験放送：5月17日（火）10時0分～ 本放送：6月1日（水）0時0分～

## お好みチャンネルの再設定

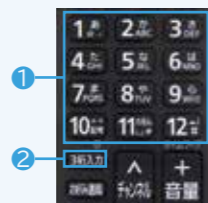
チャンネル番号変更の対象チャンネルをお好みチャンネルに登録・設定されている場合は、切替後に新しいチャンネル番号での再設定が必要です。

**本放送開始と同時に旧チャンネルのご視聴・録画はできなくなりますので、ご注意ください。**

## 視聴方法のご案内

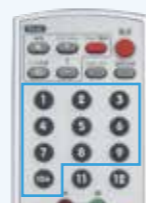
### A Panasonic製STBをご使用の場合

- リモコンの放送切替ボタンで**3桁入力**を押してください。
- 1～10のチャンネルボタンを使用し、視聴ご希望の3ケタのチャンネル番号を入力してください。



### B HUMAX製STBをご使用の場合

- 1～10のチャンネルボタンを使用し、視聴ご希望の3ケタのチャンネル番号を入力してください。



## 放送終了のお知らせ

この度放送が終了することとなりました。ご視聴いただいております皆様には、ご迷惑をおかけいたしますが、何卒ご理解賜りますようお願い申し上げます。

**260ch ミュージック・エア**

**2022年5月31日（火）終了**

**272ch QVC (SD)**

**2022年4月30日（月）終了**

※地デジ111ch・112chの放送は継続となります。

## 地上デジタル 111ch 112ch

### QVC HD ご視聴方法

テレビのリモコンを使います。

お持ちの機種により、リモコンの操作方法（ボタン名称）が異なります。

- 地上** ボタンを押してください。（**地上D デジタル** ボタンでもOK）



- |                              |   |
|------------------------------|---|
| <b>111chの場合</b>              | <b>112chの場合</b>                                   |
| ② 番号ボタンの <b>11</b> を押してください。 | ② 番号ボタンの <b>11</b> を押してください。                      |
|                              | ③ <b>選局</b> ボタンの <b>↑</b> もしくは <b>+</b> を押してください。 |

視聴方法変更・オプションチャンネル申し込みはチャンネルガイド中面の変更ハガキからも可能です。



# さやまケーブルテレビ

営業部 〒350-1334 埼玉県狭山市狭山20-1

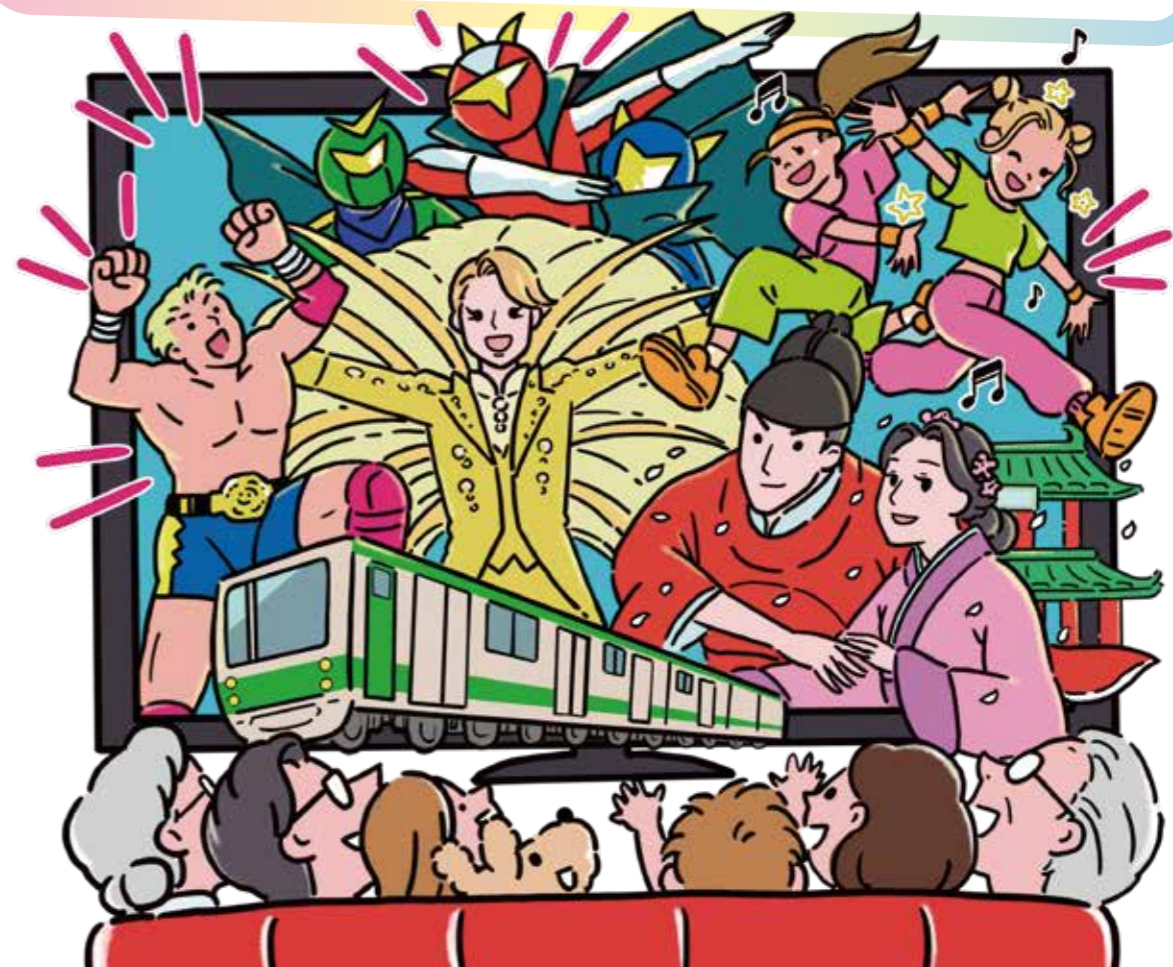
フリーダイヤル **0120-340-379** 受付時間 9:00～17:30 水曜日休  
（ショップ営業時間9:30～17:00）  
TEL:04-2954-2200 FAX:04-2954-6677 <http://www.s-cat.ne.jp>



# 新チャンネル6ch追加&

# 15chハイビジョン化で

# テレビをもっと楽しく!



ご視聴いただいております番組の一部のチャンネル番号が下記の日程にて変更となります。継続ご視聴・録画の為にはチャンネル番号の再設定が必要ですのでご注意ください。

## 狭山ケーブルテレビ新チャンネル導入&ハイビジョン化スケジュール

**第1弾** 新規チャンネル導入 ハイビジョン化

試験放送 ▶ 4月16日（土）10時0分～  
本放送 ▶ **5月1日（日）0時0分～**

**第2弾** ハイビジョン化

試験放送：5月17日（火）10時0分～  
本放送 ▶ **6月1日（水）0時0分～**